



Philips Lumea Advanced  
Dispositivo di epilazione  
IPL

### Per viso e corpo

Con sensore del fototipo  
15 minuti per parte inferiore  
gambe



BRI921/00

## Pelle liscia per almeno 3 mesi\*

Riduzione dei peli almeno dell'85% con 3 trattamenti\*\*

Philips Lumea Advanced è ideale per prevenire la ricrescita dei peli sul corpo.

L'applicazione regolare di delicati impulsi di luce consente di mantenere una pelle liscia come seta tutti i giorni.

### Riduzione dei peli a lungo termine con la tecnologia IPL

- Adatto per numerosi tipi di peli e di pelle
- L'app GRATUITA Lumea ti offre un assistente personale a portata di mano
- Avanzata tecnologia IPL direttamente a casa tua, sviluppata in collaborazione con dermatologi

### Sicuro, rapido ed efficace su corpo e viso

- Con sensore del fototipo integrato
- Trattamento sicuro ed efficace provato

### Trattamento specifico per diverse zone del corpo

- Sicuro ed efficace anche sulle zone delicate
- Ampia finestra di trattamento, per un'applicazione più veloce
- Accessorio di precisione per il massimo della sicurezza sul viso
- Speciale Beauty Edition con rifinitore a penna Satin Compact

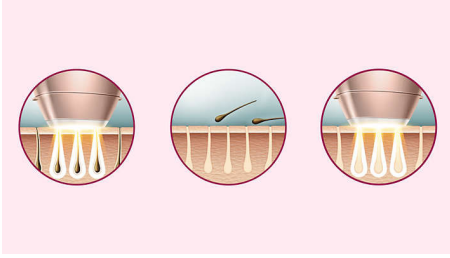
# PHILIPS

## Dispositivo di epilazione IPL

Per viso e corpo Con sensore del fototipo, 15 minuti per parte inferiore gambe

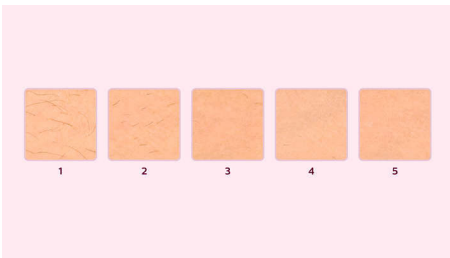
# In evidenza

### Liscia a lungo



IPL è l'acronimo di Intense Pulsed Light (intensi impulsi di luce). Philips Lumea emette delicati impulsi luminosi direttamente alla radice del pelo, facendo sì che il follicolo entri in fase di riposo. Così si otterrà una diminuzione graduale della ricrescita; la ripetizione del trattamento garantisce una pelle depilata e liscia al tatto. Il trattamento è sicuro e delicato anche sulle aree sensibili. Philips Lumea è clinicamente testato e sviluppato in collaborazione con dermatologi per un trattamento semplice ed efficace, comodamente a casa.

### Efficacia dimostrata



Studi oggettivi dimostrano una riduzione dei peli almeno dell'85% con soli 3 trattamenti<sup>\*\*</sup>. Per ottenere i risultati desiderati, i primi 4 trattamenti devono essere effettuati ogni 2 settimane. Per mantenere i risultati ottenuti, effettua un ritocco ogni 4 settimane. Pelle liscia per almeno 3 mesi\* dopo soli 8 ritocchi. Per ingrandire questa foto, fai clic sull'immagine

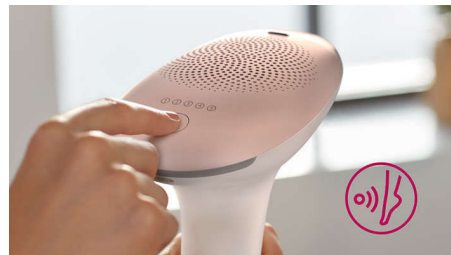
nella Galleria immagini nella parte superiore di questa pagina.

### Tipi di pelle e di peli compatibili



Philips Lumea Prestige è efficace, facile e sicuro su una vasta gamma di tipi di pelle e di peli. Funziona su peli biondo scuro naturali, castani e neri e su tonalità di pelle da molto bianca a marrone scuro. Come per gli altri trattamenti basati sulla luce pulsata, Philips Lumea non può essere utilizzato per trattare peli bianchi/grigi, biondo chiaro o rossi e non è adatto per pelli molto scure. Il motivo è la necessità di un elevato contrasto tra il pigmento di colore dei peli e quello della tonalità della pelle.

### Sensore del tono della pelle



Il sistema di rilevamento della tonalità della pelle integrato misura il tono della pelle trattata all'inizio di ogni sessione e di tanto in tanto durante la sessione stessa. Se viene rilevato un tono della pelle troppo scuro per questo prodotto, l'emissione di impulsi viene interrotta.

BRI921/00

### Zone di applicazione



Può essere utilizzato in tutta tranquillità sul viso (labbro superiore, mento e basette) e su varie parti del corpo, compresi gambe, ascelle, zona bikini, addome e braccia.

### Trattamento veloce sulle gambe



Ampia finestra di trattamento per l'applicazione rapida sulle aree più grandi come le gambe.

### Maggiore sicurezza per il viso



Con il filtro luce integrato aggiuntivo, il sistema può essere utilizzato con sicurezza per il trattamento su labbro superiore, mento, guance e altre zone sensibili.

Dispositivo di epilazione IPL  
Per viso e corpo Con sensore del fototipo, 15 minuti per parte inferiore gambe

BRI921/00

# Specifiche

## Application areas

- Aree del corpo: Zona bikini, Ascelle, Braccia, Gambe, Addome
- Aree del viso: Mento, Basette, Labbro superiore

## Attachments

- Accessorio per il corpo (4 cm2): Per l'uso al di sotto della nuca

## Accessori

- Accessorio per il viso (2 cm2): Per l'uso al di sotto degli occhi

## Accessori inclusi

- Accessorio: Panno per la pulizia

## Items included

- Istruzioni per l'uso: Manuale utente
- Conservazione: Custodia
- Adattatore: 24 V / 1500 mA

## Power

- Voltaggio: 100-240 V
- Utilizzo con cavo

## Safety and adjustable settings

- Filtro UV integrato: Protegge la pelle dai raggi UV
- 5 impostazioni di intensità della luce: Regolabile in base al tipo di pelle
- Sistema di sicurezza integrato: Impedisce l'attivazione accidentale del flash
- Sensore della tonalità della pelle: Rileva il colore della pelle

## Service

- Garanzia: 2 anni di garanzia

## Tempo di applicazione

- Zona bikini: 4 minuti

## Application time

- Polpacci: 15 minuti
- Ascelle: 2,5 min
- Aree del viso: 2 minuti

## Application mode

- Slide and Flash: Per un'applicazione semplice sulla pelle tramite scorrimento
- Con filo/senza filo: Con filo
- Stamp & Flash: Per il trattamento sulle zone curve

## Rifinitore a penna

- Accessori: Pettine per le sopracciglia, Spazzolina per pulizia
- Facilità d'uso: Impugnatura compatta
- Assorbimento: Batterie AAA

## Consumer Trade Item

- Height: 19
- Width: 26,6
- Length: 12
- Net Weight: .792
- Gross Weight: 1.068
- GTIN: 08710103871941
- Country of origin: HU
- Harmonized system code: 854370

## Scatola esterna

- Height: 28
- Width: 19.7
- Length: 24.8
- Gross Weight: 2.294
- GTIN: 18710103871948



Data di rilascio  
2020-05-08

Versione: .0

EAN: 08 71010 38719 41

© 2020 Koninklijke Philips N.V.  
Tutti i diritti riservati.

Le specifiche sono soggette a modifica senza preavviso I marchi sono di proprietà di Koninklijke Philips N.V. o dei rispettivi detentori.

[www.philips.com](http://www.philips.com)

\* Riduzione media del 71% dei peli sulle gambe dopo un intero ciclo di trattamenti (12 trattamenti), studio obiettivo condotto su 48 donne in Olanda e Austria  
\*\* Sulle gambe, il 67% di 45 donne ha raggiunto un risultato dell'85% o superiore.