

IdeaPad Flex 5 (14", 5)

IdeaPad Flex 5 (15", 5)

IdeaPad Flex 5i (14", 5)

IdeaPad Flex 5i (15", 5)

Setup Guide

Guide de configuration

Einrichtungsanleitung

Guida di configurazione

Installatiegids

Manual de Configuração

Lenovo

For Barcode Position Only

Printed in China

PN: SP41C09006

Access User Guide

Accéder au *Guide d'utilisation* | Zugriff auf das *Benutzerhandbuch* | Accesso alla *Guida per l'utente* | Toegang krijgen tot de *gebruikershandleiding* | Aceder ao *Manual do Utilizador*



The illustrations are for your reference. | Ces illustrations sont fournies à titre de référence.
Die Abbildungen dienen zu Ihrer Information. | Le illustrazioni sono di riferimento.
De afbeeldingen zijn bedoeld als referentie. | As ilustrações são para sua referência.



See *User Guide* for USB transfer rate.

Consultez le *guide d'utilisation* pour connaître les taux de transfert USB.
Informationen zur USB-Übertragungsrate finden Sie im *Benutzerhandbuch*.
Per la velocità di trasferimento USB, vedere la *guida per l'utente*.

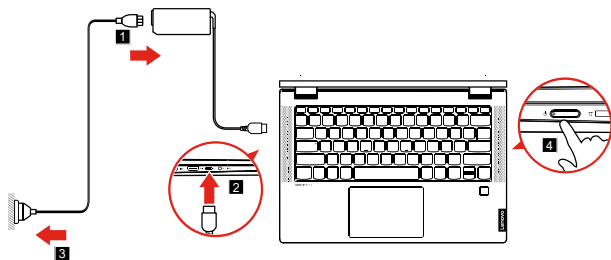
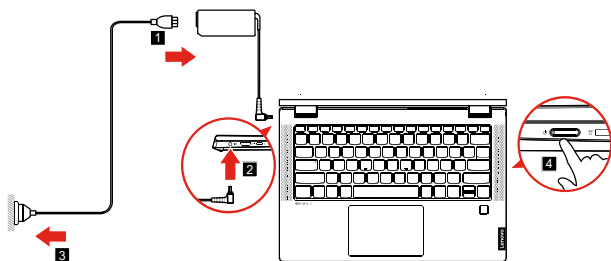
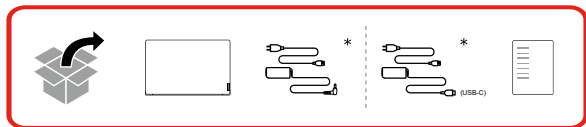
Raadpleeg de *gebruikershandleiding* voor de USB-overdrachtssnelheid.
Consulte o *Manual do Utilizador* para conhecer a taxa de transferência por USB.



For selected models | Sur certains modèles | Für ausgewählte Modelle
Per alcuni modelli | Voor bepaalde modellen | Em modelos selecionados

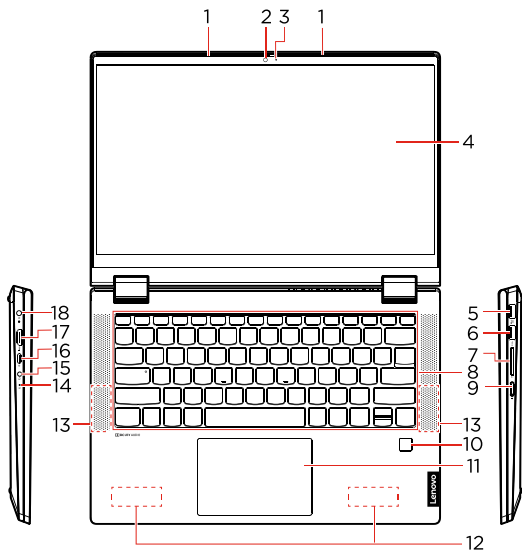
Initial Setup

Configuration initiale | Erstkonfiguration | Configurazione iniziale | Eerste installatie | Configuração inicial

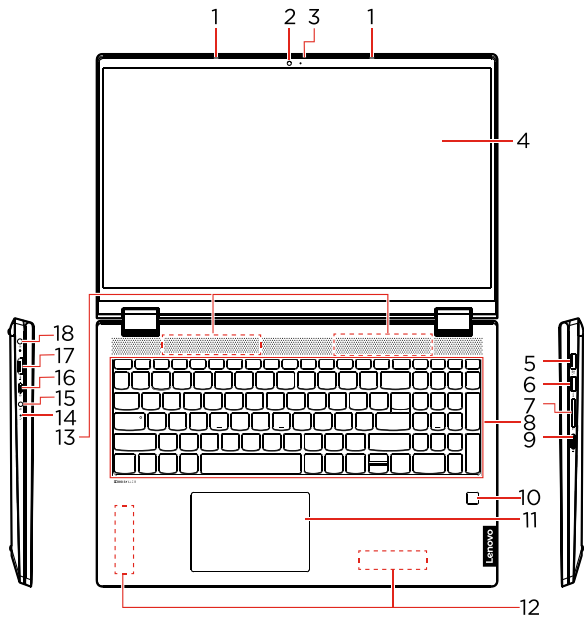


Overview

Présentation | Überblick | Panorâmica | Overzicht | Descrição geral



IdeaPad Flex 5 (14", 5) and IdeaPad Flex 5i (14", 5)



IdeaPad Flex 5 (15", 5) and IdeaPad Flex 5i (15", 5)

1. Microphones
2. Camera
3. Camera cover slider
4. Screen
5. USB (3.1 Gen 1) Type-A connector (always-on)
6. USB (3.1 Gen 1) Type-A connector
7. 4-in-1 memory card reader slot
8. Keyboard
9. Power button

- *10. Fingerprint reader
11. Touchpad
12. Wireless antennas
13. Speakers
14. Novo button hole
15. Combo audio jack
16. USB-C® connector/Power connector
17. HDMI™ connector
18. Power connector

1. Microphones
2. Caméra
3. Dispositif de protection du carter de la caméra
4. Ecran
5. Connecteur USB (3.1 Gen 1) Type-A (always-on)
6. Connecteur USB (3.1 Gen 1) Type-A
7. Logement pour lecteur de cartes 4 en 1
8. Clavier

9. Bouton d'alimentation
- *10. Lecteur d'empreintes digitales
11. Pavé tactile
12. Antennes sans fil
13. Haut-parleurs
14. Fente du bouton Novo
15. Prise audio multifonction
16. Connecteur USB-C®/Connecteur d'alimentation
17. Connecteur HDMI™
18. Connecteur d'alimentation

1. Mikrofone
2. Kamera
3. Schieberegler für Kamera-Abdeckung
4. Bildschirm
5. USB (3.1 Gen 1) Type-A-Anschluss (Always-On)
6. USB (3.1 Gen 1) Type-A-Anschluss
7. Steckplatz für 4-in-1-Speicherkartenlesegerät
8. Tastatur

9. Betriebsspannungsschalter
- *10. Lesegerät für Fingerabdrücke
11. TouchPad
12. Drahtlose Antennen
13. Lautsprecher
14. Öffnung für Novo-Taste
15. Kombinationsaudioanschluss
16. USB-C®-Anschluss/Netzteilanschluss
17. HDMI™-Anschluss
18. Netzteilanschluss

1. Microfoni
2. Fotocamera
3. Dispositivo di scorrimento del coperchio della fotocamera
4. Schermo
5. Connettore USB (3.1 Gen 1) Type-A (Always-On)
6. Connettore USB (3.1 Gen 1) Type-A
7. Slot per lettore schede di memoria 4 in 1
8. Tastiera

9. Pulsante di alimentazione
- *10. Lettore di impronte digitali
11. Touchpad
12. Antenne wireless
13. Altoparlanti
14. Foro del pulsante Novo
15. Connettore audio combinato
16. Connettore USB-C®/connettore di alimentazione
17. Connettore HDMI™
18. Connettore di alimentazione

1. Microfoons
2. Camera
3. Schuifregelaar camerakap
4. Scherm
5. USB (3.1 Gen 1) Type-A-aansluiting (Always On)
6. USB (3.1 Gen 1) Type-A-aansluiting
7. Sleuf voor 4-in-1 geheugenkaartlezer
8. Toetsenbord
9. Aan/uit-knop

- *10. Vingerafdruklezer
11. Touchpad
12. Draadloze antennes
13. Luidsprekers
14. Gat van de Novo-knop
15. Gecombineerde audio-aansluiting
16. USB-C®-aansluiting/voedingsaansluiting
17. HDMI™-aansluiting
18. Voedingsaansluiting

1. Microfones
2. Câmara
3. Tampa deslizante da câmara
4. Ecrã
5. Conector USB (3.1 Gen 1) Type-A (Always-on)
6. Conector USB (3.1 Gen 1) Type-A
7. Ranhura para leitor de cartões de memória 4 em 1
8. Teclado
9. Botão para ligar/desligar

- *10. Leitor de impressões digitais
11. Painel tátil
12. Antenas sem fios
13. Colunas
14. Orifício do botão Novo
15. Tomada áudio combinada
16. Conector USB-C®/conector de alimentação
17. Conector HDMI™
18. Conector de alimentação

Additional information

Informations complémentaires | Zusätzliche Informationen | Informazioni aggiuntive | Aanvullende informatie | Informações adicionais

Specific absorption rate (SAR)

YOUR DEVICE MEETS INTERNATIONAL GUIDELINES FOR EXPOSURE TO RADIO WAVES.

Your device is a radio transmitter and receiver. It is designed not to exceed the limits for exposure to radio waves (radio frequency electromagnetic fields) recommended by international guidelines. The guidelines were developed by an independent scientific organization (ICNIRP) and include a substantial safety margin designed to assure the safety of all persons, regardless of age and health.

The radio wave exposure guidelines use a unit of measurement known as the Specific Absorption Rate, or SAR. Refer to the following for 10g SAR limit and maximum reported SAR values:

Item	Body-worn SAR	Limb SAR
10g SAR limit	2 W/kg	4 W/kg
Maximum SAR with 0 mm separation distance (IdeaPad Flex 5 14ALC05)	1.456 W/kg	1.456 W/kg
Maximum SAR with 0 mm separation distance (IdeaPad Flex 5 15ALC05)	1.539 W/kg	1.539 W/kg

Where possible, your radio device should be used on a table, desk or tray, which also assists ventilation. To limit exposure from radio waves, use the device under good radio signal conditions and keep the antennas furthest from your body and that of other people. Refer to the *User Guide* of your product to view the locations of the antennas. Pregnant women should keep the antennas away from their stomach and adolescences away from their lower abdomen.

Wearers of electronic implant devices (pacemakers, insulin pumps, neurostimulators, etc.) should maintain a distance greater than 15 centimeters between the radio device and the implant device.

Obey all local restrictions when using your device in public areas, such as hospitals, airplanes, or schools.

European Union — compliance with the Radio Equipment Directive

Hereby, Lenovo (Singapore) Pte. Ltd., declares that the radio equipment type IdeaPad Flex 5 14ALC05, IdeaPad Flex 5 14ITL05, IdeaPad Flex 5 15ALC05 and IdeaPad Flex 5 15ITL05 are in compliance with Directive 2014/53/EU.

The full text of the system EU declaration of conformity is available at the following Internet address:

<https://www.lenovo.com/us/en/compliance/eu-doc>

This radio equipment operates with the following frequency bands and maximum radio-frequency power:

Technology	Frequency band [MHz]	Maximum transmit power
WLAN 802.11b/g/n/ax	2400 - 2483.5	< 20 dBm
WLAN 802.11a/n/ac/ax	5150 - 5725	< 23 dBm
WLAN 802.11a/n/ac/ax	5725 - 5875	< 13.98 dBm
Bluetooth BR/EDR/LE	2400 - 2483.5	< 20 dBm

Usage of all the radio devices is limited to indoor in the band 5150 MHz to 5350 MHz (channels 36, 40, 44, 48, 52, 56, 60, 64).

Débit d'absorption spécifique (DAS)

VOTRE PÉRIPHÉRIQUE EST CONFORME AUX DIRECTIVES INTERNATIONALES RELATIVES À L'EXPOSITION AUX ONDES RADIOÉLECTRIQUES.

Votre périphérique est un transmetteur et un récepteur d'ondes radioélectriques. Il est conçu de sorte à ne pas dépasser les limites d'exposition aux ondes radioélectriques (champs électromagnétiques de fréquence radio) recommandées par les directives internationales. Ces directives ont été édictées par une organisation scientifique indépendante (ICNIRP) et incluent une marge de sécurité substantielle, afin d'assurer la sécurité de tous, quels que soient l'âge et l'état de santé.

Les directives relatives à l'exposition aux ondes radioélectriques s'appuient sur une unité de mesure dénommée le Débit d'absorption spécifique, ou DAS. Reportez-vous aux rubriques suivantes pour la limite DAS 10g et les valeurs DAS maximales mesurées :

Élément	DAS de corps	DAS membre
Limites DAS 10 g	2 W/kg	4 W/kg
Valeur SAR maximale avec distance de 0 mm (IdeaPad Flex 5 14ALC05)	1,456 W/kg	1,456 W/kg
Valeur SAR maximale avec distance de 0 mm (IdeaPad Flex 5 15ALC05)	1,539 W/kg	1,539 W/kg

Lorsque cela est possible, votre périphérique radio doit être utilisé sur une table, un bureau ou un plateau, qui facilite également la ventilation. Pour limiter l'exposition d'ondes radio, utilisez le périphérique dans des conditions

de signal radio appropriées et conservez les antennes le plus éloigné possible de votre corps et des autres personnes. Reportez-vous au *Guide d'utilisation* de votre produit pour connaître l'emplacement des antennes. Les femmes enceintes doivent maintenir les antennes à distance de leur estomac et les adolescents doivent maintenir les antennes à distance de leur abdomen inférieur.

Les porteurs d'implants électroniques (stimulateurs cardiaques, pompes à insuline, neurostimulateurs, etc.) doivent maintenir une distance supérieure à 15 centimètres entre le périphérique radio et le dispositif d'implant.

Respectez toutes les restrictions locales lorsque vous utilisez votre périphérique dans des zones publiques, telles que les hôpitaux, les avions ou les écoles.

Union européenne — Conformité à la directive concernant l'équipement radio

Lenovo (Singapour) Pte. Ltd. déclare par la présente que les catégories d'équipement radio de type IdeaPad Flex 5 14ALC05, IdeaPad Flex 5 14ITL05, IdeaPad Flex 5 15ALC05 et IdeaPad Flex 5 15ITL05 sont conformes à la directive 2014/53/EU.

Le texte complet de la déclaration de l'UE de conformité du système est disponible à l'adresse suivante :

<https://www.lenovo.com/us/en/compliance/eu-doc>

Cet équipement radio utilise les bandes de fréquences suivantes et une alimentation à haute fréquence maximum :

Technologie	Bande de fréquence [MHz]	Niveau de puissance de transmission maximal
WLAN 802.11b/g/n/ax	2 400 - 2 483,5	< 20 dBm
WLAN 802.11a/n/ac/ax	5 150 - 5 725	< 23 dBm
WLAN 802.11a/n/ac/ax	5 725 - 5 875	< 13,98 dBm
Bluetooth BR/EDR/LE	2 400 - 2 483,5	< 20 dBm

Les périphériques radio doivent être utilisés exclusivement à l'intérieur, dans la bande de fréquence de 5 150 à 5 350 MHz (canaux 36, 40, 44, 48, 52, 56, 60, 64).

Spécifique Absorptionsrate (SAR)

IHRE EINHEIT ERFÜLLT DIE INTERNATIONALEN RICHTLINIEN FÜR DIE BELASTUNG DURCH FUNKWELLEN.

Ihr Gerät ist ein Funksender und Funkempfänger. Es wurde so konzipiert, dass die in internationalen Richtlinien empfohlenen Grenzwerte für die Belastung durch Funkwellen (hochfrequente elektromagnetische Felder) nicht überschritten werden. Die Richtlinien wurden von der unabhängigen, wissenschaftlichen Organisation ICNIRP entwickelt und beinhalten Sicherheitsspannen, um den Schutz aller Personen unabhängig von Alter und Gesundheit zu gewährleisten. Für die Richtlinien für die Belastung durch Funkwellen wird die Maßeinheit SAR (Spezifische Absorptionsrate) verwendet. Im Folgenden finden Sie Informationen zur SAR-Begrenzung (10 g) und maximal gemeldeten SAR-Werten:

Element	SAR am Körper getragen	SAR an Gliedmaßen
SAR-Begrenzung (10 g)	2 W/kg	4 W/kg
Maximaler SAR mit 0 mm Abstand (IdeaPad Flex 5 14ALC05)	1,456 W/kg	1,456 W/kg
Maximaler SAR mit 0 mm Abstand (IdeaPad Flex 5 15ALC05)	1,539 W/kg	1,539 W/kg

Wenn möglich, sollte das Funkgerät auf einem Tisch oder in einem Einschub verwendet werden, der auch die Belüftung unterstützt. Um die Belastung durch Funkwellen einzuschränken, verwenden Sie die Einheit unter guten Funksignalbedingungen und halten Sie die Antennen möglichst von Ihrem Körper und anderen Personen fern. Informationen zur Position der Antennen finden Sie im *Benutzerhandbuch* Ihres Produkts. Bei schwangeren und heranwachsenden Personen sollte der Abstand zwischen den Antennen und dem Unterleib möglichst groß sein.

Träger von elektronischen Implantaten (Herzschrittmacher, Insulinpumpen, Neurostimulatoren usw.) sollten einen Abstand von mindestens 15 cm zwischen dem Funkgerät und ihrem Implantat einhalten.

Befolgen Sie alle örtlichen Beschränkungen bei der Verwendung der Einheit in öffentlichen Bereichen, z. B. in Krankenhäusern, Flugzeugen oder Schulen.

Europäische Union – Erfüllung der Funkanlagen-Richtlinie

Hiermit erklärt Lenovo (Singapour) Pte. Ltd., dass die Funkgeräte vom Typ IdeaPad Flex 5 14ALC05, IdeaPad Flex 5 14ITL05, IdeaPad Flex 5 15ALC05 und IdeaPad Flex 5 15ITL05 die EU-Richtlinie 2014/53/EU erfüllen.

Die vollständige EU-Konformitätserklärung für das System finden Sie unter der folgenden Internetadresse:

<https://www.lenovo.com/us/en/compliance/eu-doc>

Dieses Funkgerät arbeitet mit den folgenden Frequenzbändern und der folgenden maximalen HF-Leistung:

Technologie	Frequenzband [MHz]	Maximale Übertragungsleistung
WLAN 802.11b/g/n/ax	2.400 - 2.483,5	< 20 dBm
WLAN 802.11a/n/ac/ax	5.150 - 5.725	< 23 dBm
WLAN 802.11a/n/ac/ax	5.725 - 5.875	< 13,98 dBm
Bluetooth BR/EDR/LE	2.400 - 2.483,5	< 20 dBm

Die Verwendung aller Funkgeräte ist im Frequenzband zwischen 5.150 und 5.350 MHz (Kanäle 36, 40, 44, 48, 52, 56, 60, 64) auf die Verwendung im Innenbereich beschränkt.

Requisito SAR (Specific Absorption Rate)

IL DISPOSITIVO RISPETTA LE LINEE GUIDA INTERNAZIONALI DI ESPOSIZIONE ALLE ONDE RADIO.

Il dispositivo è un trasmettitore e ricevitore radio. È progettato per non superare i limiti di esposizione alle onde radio (campi elettromagnetici di frequenza radio) consigliati dalle linee guida internazionali. Le linee guida sono state redatte da un'organizzazione scientifica indipendente (ICNIRP) e prevedono un notevole margine di tolleranza per garantire la massima sicurezza di tutti gli utenti, indipendentemente da età e salute.

Le linee guida sull'esposizione alle onde radio sono basate su un'unità di misura nota come SAR (Specific Absorption Rate). Di seguito sono riportati il limite SAR per 10 g di tessuto e i valori SAR massimi segnalati:

Voce	SAR corporeo	SAR arti
Limite SAR di 10 g	2 W/kg	4 W/kg
SAR massimo con distanza minima di 0 mm (IdeaPad Flex 5 14ALC05)	1,456 W/kg	1,456 W/kg
SAR massimo con distanza minima di 0 mm (IdeaPad Flex 5 15ALC05)	1,539 W/kg	1,539 W/kg

Ove possibile, il dispositivo radio deve essere utilizzato su un tavolo, una scrivania o un vassoio, che favorisca anche la ventilazione. Per limitare l'esposizione alle onde radio, utilizzare il dispositivo assicurandosi che le condizioni del segnale radio siano ottimali e mantenendo le antenne lontane dal corpo e dalle altre persone. Fare riferimento alla guida per l'utente del prodotto per visualizzare le posizioni delle antenne. Le donne incinte devono tenere le antenne lontane dalla pancia mentre gli adolescenti dalla parte bassa dell'addome.

Gli utilizzatori di dispositivi elettronici impiantabili (pacemaker, pompe di insulina, neurostimolatori, ecc.) devono mantenere una distanza superiore a 15 centimetri tra il dispositivo radio e il dispositivo impiantabile.

Rispettare tutte le restrizioni locali quando si utilizza il dispositivo nelle aree pubbliche, come ospedali, aerei o scuole.

Unione Europea - Conformità alla direttiva sulle apparecchiature radio per l'Unione Europea

Pertanto, Lenovo (Singapore) Pte. Ltd., dichiara che i tipi di apparecchiatura radio IdeaPad Flex 5 14ALC05, IdeaPad Flex 5 14ITL05, IdeaPad Flex 5 15ALC05 e IdeaPad Flex 5 15ITL05 sono conformi alla direttiva 2014/53/UE.

Il testo integrale della dichiarazione di conformità dei sistemi dell'UE è disponibile al seguente indirizzo Internet:

<https://www.lenovo.com/us/en/compliance/eu-doc>

Questa apparecchiatura radio funziona con le seguenti bande di frequenza e di alimentazione a radiofrequenza massime:

Tecnologia	Banda di frequenza [MHz]	Potenza di trasmissione massima
WLAN 802.11b/g/n/ax	2.400 - 2.483,5	< 20 dBm
WLAN 802.11a/n/ac/ax	5.150 - 5.725	< 23 dBm
WLAN 802.11a/n/ac/ax	5.725 - 5.875	< 13,98 dBm
Bluetooth BR/EDR/LE	2.400 - 2.483,5	< 20 dBm

L'utilizzo di tutti i dispositivi radio è limitato ad ambienti chiusi in banda compresa tra 5.150 MHz e 5.350 MHz (canali 36, 40, 44, 48, 52, 56, 60, 64).

Specifieke absorptiesnelheid (SAR)

DIT APPARAAT VOLDOET AAN DE INTERNATIONALE RICHTLIJNEN VOOR BLOOTSTELLING AAN RADIOGOLVEN.

Het apparaat is een radiozender en een ontvanger. Het is zodanig ontworpen dat de limieten voor blootstelling aan radiogolven (radiofrequente elektromagnetische velden) die door internationale richtlijnen worden aanbevolen, niet worden overschreden. De richtlijnen zijn ontwikkeld door een onafhankelijke wetenschappelijke organisatie (ICNIRP) en bevatten een aanzienlijke veiligheidsmarge om de veiligheid te garanderen van alle personen, ongeacht ouderdom en gezondheid.

In de richtlijnen voor blootstelling aan radiogolven wordt een maateenheid gebruikt die bekend staat als Specifieke absorptiesnelheid of SAR. Zie het onderstaande voor de 10g SAR-limiet en de maximale gemeten SAR-waarden:

Item	SAR bij dragen op het lichaam	SAR op ledematen
10g SAR-limiet	2 W/kg	4 W/kg
Maximale SAR-waarde met 0 mm afstand (IdeaPad Flex 5 14ALC05)	1,456 W/kg	1,456 W/kg
Maximale SAR-waarde met 0 mm afstand (IdeaPad Flex 5 15ALC05)	1,539 W/kg	1,539 W/kg

Waar mogelijk moet het radiografisch toestel worden gebruikt op een tafel, bureau of plateau, wat ook de ventilatie bevordert. Om de blootstelling aan radiogolven te beperken, moet het apparaat worden gebruikt in situaties met goede signaalontvangst, met de antenne zo ver mogelijk weg van uw lichaam en lichamen van andere personen. Raadpleeg de *gebruikershandleiding* van uw product om te zien waar de antennes zich bevinden. Zwangere vrouwen moeten de antennes uit de buurt van hun buik houden; volwassenen moeten de antennes uit de buurt van hun onderbuik houden.

Personen bij wie een elektronisch apparaat is geïmplanterd (pacemaker, insulinepomp, neurostimulator e.d.) moeten een afstand van meer dan 15 centimeter aanhouden tussen het radiografische toestel en het geïmplanterde apparaat.

Volg alle plaatselijk geldende beperkingen bij het gebruik van dit apparaat in openbare ruimten, zoals ziekenhuizen, vliegtuigen of scholen.

Europese Unie - naleving van de richtlijnen inzake radioapparatuur

Hierbij verklaart Lenovo (Singapore) Pte. Ltd. dat de radioapparatuur van de typen IdeaPad Flex 5 14ALC05, IdeaPad Flex 5 14ITL05, IdeaPad Flex 5 15ALC05 en IdeaPad Flex 5 15ITL05 voldoet aan de richtlijn 2014/53/EU.

De volledige tekst van de EU-verklaring van conformiteit van het systeem is beschikbaar op de volgende internetpagina:

<https://www.lenovo.com/us/en/compliance/eu-doc>

Deze radioapparatuur werkt met de volgende frequentiebanden en maximaal radiofrequentievermogen:

Technologie	Frequentieband [MHz]	Maximaal zendvermogen
WLAN 802.11b/g/n/ax	2400 - 2483,5	< 20 dBm
WLAN 802.11a/n/ac/ax	5150 - 5725	< 23 dBm
WLAN 802.11a/n/ac/ax	5725 - 5875	< 13,98 dBm
Bluetooth BR/EDR/LE	2400 - 2483,5	< 20 dBm

Het gebruik van alle radiografische toestellen is beperkt tot gebruik binnenshuis in de frequentieband van 5150 MHz tot 5350 MHz (kanalen 36, 40, 44, 48, 52, 56, 60 en 64).

Taxa de Absorção Específica (SAR)

O SEU DISPOSITIVO CUMPRE AS DIRETRIZES INTERNACIONAIS PARA EXPOSIÇÃO A ONDAS DE RÁDIO.

O dispositivo é um transmissor e receptor de rádio. Foi concebido para não exceder os limites de exposição a ondas de rádio (campos eletromagnéticos de radiofrequência) recomendados pelas diretrizes internacionais. As diretrizes foram desenvolvidas por uma organização científica independente (ICNIRP) e incluem uma margem de segurança substancial concebida para garantir a segurança de todas as pessoas, independentemente da sua idade ou estado de saúde.

As diretrizes de exposição a ondas de rádio utilizam uma unidade de medição conhecida como SAR, ou Taxa de Absorção Específica. Consulte, no seguinte documento, o limite da SAR de 10g e a SAR máxima registrada:

Item	SAR média relativa a todo o corpo	SAR relativa a membros específicos
Limite SAR de 10g	2 W/kg	4 W/kg
SAR máxima com distância de separação de 0 mm (IdeaPad Flex 5 14ALC05)	1,456 W/kg	1,456 W/kg
SAR máxima com distância de separação de 0 mm (IdeaPad Flex 5 15ALC05)	1,539 W/kg	1,539 W/kg

Quando possível, utilize o seu dispositivo de rádio sobre uma mesa, secretária ou tabuleiro, o que também facilitará a correta ventilação. Para limitar a exposição às ondas de rádio, utilize o dispositivo em locais com um bom sinal de rádio e mantenha as antenas o mais distantes possível do seu corpo e do corpo de outras pessoas. Consulte o *Manual do Utilizador* do seu produto para verificar a correta localização das antenas. As grávidas deverão manter as antenas longe da zona da barriga e as adolescentes deverão manter as antenas longe da zona inferior do abdômen.

Os utilizadores de implantes eletrónicos (estimuladores cardíacos, bombas de insulina, neuroestimuladores, etc.) deverão manter uma distância superior a 15 centímetros entre o dispositivo de rádio e o implante eletrónico.

Cumpra todas as restrições locais ao utilizar o seu dispositivo em áreas públicas, como por exemplo, hospitais, aviões ou escolas.

União Europeia - conformidade com a Diretiva de Equipamento de Rádio

Pelo presente, a Lenovo (Singapore) Pte. Ltd. declara que o tipo de equipamento de rádio do IdeaPad Flex 5 14ALC05, IdeaPad Flex 5 14ITL05, IdeaPad Flex 5 15ALC05 e IdeaPad Flex 5 15ITL05 está em conformidade com a Diretiva 2014/53/UE.

O texto integral da declaração de conformidade da UE do sistema está disponível no seguinte endereço na Internet:

<https://www.lenovo.com/us/en/compliance/eu-doc>

Este equipamento de rádio funciona com as seguintes bandas de frequência e potência de radiofrequência máxima:

Tecnologia	Banda de frequência [MHz]	Energia máxima transmitida
WLAN 802.11b/g/n/ax	2400 - 2483,5	< 20 dBm
WLAN 802.11a/n/ac/ax	5150 - 5725	< 23 dBm
WLAN 802.11a/n/ac/ax	5725 - 5875	< 13,98 dBm

Tecnologia	Banda de frequência [MHz]	Energia máxima transmitida
Bluetooth BR/EDR/LE	2400 - 2483,5	< 20 dBm

A utilização de todos os dispositivos de rádio está limitada à utilização no interior, na banda 5150 MHz a 5350 MHz (canais 36, 40, 44, 48, 52, 56, 60, 64).

First Edition (October 2020)

© Copyright Lenovo 2020

LIMITED AND RESTRICTED RIGHTS NOTICE: If data or software is delivered pursuant to a General Services Administration "GSA" contract, use, reproduction, or disclosure is subject to restrictions set forth in Contract No. GS-35F-05925.



Reduce | Reuse | Recycle