

PHILIPS

Piastra per capelli

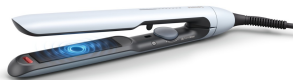
5000 Series

Tecnologia termoprotettiva

Stiratura più veloce del 50%

2x Ionic Care per capelli luminosi

Piastre infuse con olio di argan



BHS520/00



Messa in piega con meno danni da calore*

con tecnologia termoprotettiva

Fai la messa in piega ai capelli con la tecnologia termoprotettiva. Temperatura costante dalla radice alla punta, meno danni causati dal calore e capelli dall'aspetto sano. Dona maggiore luminosità ai capelli con un trattamento Ionic Care due volte più potente per creare splendide acconciature senza effetto crespo.

Cura e protezione

- Tecnologia termoprotettiva per meno danni causati dal calore
- Stiratura più veloce del 50%**
- Piastre flessibili per una piega delicata
- Piastre in ceramica infuse con olio di argan per la massima scorrevolezza
- 2x Ionic Care*** per capelli luminosi senza effetto crespo

Per una piega perfetta

- Crea capelli lisci o ricci per stili diversi
- Intervallo di temperatura da 120 °C a 230 °C

Semplicità d'uso

- Innovativo display della temperatura di facile lettura
- Piastre lunghe 105 mm per lisciare i capelli in modo semplice e veloce
- Riscaldamento rapido, pronta all'uso in 30 secondi
- Punta fredda per un uso più semplice e sicuro
- Tappetino avvolgibile termoresistente incluso

In evidenza

Tecnologia termoprotettiva



La tecnologia termoprotettiva consente di fare la messa in piega con meno danni causati dal calore. Il sensore regola la temperatura per una messa in piega perfetta e uniforme dalla radice alla punta.

Stiratura più veloce del 50%



Grazie alle piastre lisce, la piastra per capelli scorre facilmente sui capelli, così potrai dedicare meno tempo alla piega e più tempo ad apprezzarne gli ottimi risultati.

2x Ionic Care



Questo potente sistema agli ioni dona maggiore luminosità ai capelli con un trattamento Ionic Care due volte più potente a ogni sessione. L'applicazione ai capelli di milioni di ioni negativi per centimetro cubo

elimina l'elettricità statica, ammorbidisce i capelli e li rende lisci. In questo modo potrai avere capelli luminosi e senza effetto crespo.

Piastre infuse con olio di argan



La piastra per capelli è dotata di piastre in ceramica infuse con olio di argan per una piega rapida e senza sforzi: capelli luminosi e massima scorrevolezza.

Piastre flessibili



Le avanzate piastre flessibili in ceramica si muovono per regolare la pressione sui capelli. Ciò assicura una pressione e un calore uniformi sui capelli per una piega ottimale.

Crea i tuoi stili preferiti



Capelli lisci alla moda, onde casual senza sforzo o ricci appariscenti: puoi creare qualunque stile. Quale sceglierai oggi?

Ampia gamma di temperature



Scegli una temperatura compresa tra 120 °C e 230 °C per ottenere risultati duraturi e ridurre al minimo il rischio di danneggiare i capelli.

Piastre lunghe 105 mm



Le piastre lunghe 105 mm consentono un contatto migliore con i capelli e ti aiutano a ottenere un risultato perfettamente liscio in un tempo minore e in tutta facilità.

Display della temperatura innovativo

L'esclusiva combinazione di selettore della temperatura a 360° e display LED offre un controllo totale della temperatura.

Punta fredda



La punta dello styler è realizzata in uno speciale materiale termoresistente che le permette di non surriscaldarsi. Puoi toccarla in tutta sicurezza durante la piega.

Specifiche

Specifiche tecniche

Temperatura per lo styling: Da 120 °C a 230 °C

Impostazioni di calore: 12

Tipo di controllo della temperatura: Selettore della temperatura, con indicatore LED

Dimensione delle piastre: 25x105 mm

Spegnimento automatico: Sì, dopo 30 minuti

Tempo di riscaldamento: 30 sec

Voltaggio: 110 - 240 V

Lunghezza cavo: 1,8 m

Caratteristiche

Materiale piastre: Ceramica infusa con olio di Argan

Gancio per appendere l'apparecchio

Cavo girevole

Blocco della piastra

Indicatore di pronto all'uso

Tecnologie di cura

Piastre flessibili

Design

Colore: Azzurro chiaro

Accessori

Tappetino avvolgibile termoresistente

Assistenza

Garanzia internazionale di 2 anni

